

令和 7 年度

1 各月ごとの投入台数及び数量

種類	月	4	5	6	7	8	9	10	11	12	1	2	3	年度計
生し尿	台	879	791	818	878	771	745	848	720	953				7,403
	kℓ	2,159.21	1,938.31	1,998.81	2,185.72	2,007.72	1,836.29	2,093.03	1,841.29	2,520.72				18,581.10
浄化槽汚泥	台	305	288	377	353	202	326	335	284	161				2,631
	kℓ	808.01	748.18	1,073.22	989.59	551.38	927.83	934.56	791.30	448.09				7,272.16
計	台	1,184	1,079	1,195	1,231	973	1,071	1,183	1,004	1,114	0	0	0	10,034
	kℓ	2,967.22	2,686.49	3,072.03	3,175.31	2,559.10	2,764.12	3,027.59	2,632.59	2,968.81	0.00	0.00	0.00	25,853.26

2 環境測定結果

(1) 放流水水質分析結果(毎月測定)

項目	単位	基準値	4月	5月	6月	7月	8月	9月	10月	11月	12月	1月	2月	3月
水素イオン濃度	pH	5.8～8.6	6.1	6.1	6.4	6.3	6.2	6.2	6.3	6.2	6.2			
生物学的酸素要求量	mg/L	5以下	0.5未満	0.5未満	0.5未満	0.6	0.5	0.6	0.5未満	0.5未満	0.5未満			
化学的酸素要求量	mg/L	30以下	4.1	6.3	6.7	11.0	14.0	11.0	8.6	6.4	4.8			
浮遊物質質量	mg/L	5以下	1未満	1未満	1未満	1未満	1未満	1.0	1未満	1未満	1未満			
窒素含有量	mg/L	10以下	4.1	6.8	3.9	4.8	5.3	4.2	5.0	4.4	2.7			
燐含有量	mg/L	1以下	0.07	0.20	0.10	0.12	0.12	0.05未満	0.08	0.08	0.15			
大腸菌数	CFU/mL	30以下	20未満	20未満	20未満	20未満	20未満	20未満	20未満	20未満	20未満			
色度	度	30以下	6.1	8.1	9.8	18.0	23.0	18.0	10.0	11.0	8.3			
採取日			4月8日	5月9日	6月3日	7月4日	8月5日	9月2日	10月7日	11月7日	12月2日			

(2) 悪臭測定結果(年1回測定)

ア 敷地境界線の地表における悪臭(1号規制)の測定結果

項目	単位	基準値	10月	
			風上	風下
アンモニア	ppm	1以下	0.1未満	0.1未満
メチルメルカプタン	ppm	0.002以下	0.0002未満	0.0002未満
硫化水素	ppm	0.02以下	0.002未満	0.002未満
硫化メチル	ppm	0.01以下	0.001未満	0.001未満
二硫化メチル	ppm	0.009以下	0.0009未満	0.0009未満
トリメチルアミン	ppm	0.005以下	0.0005未満	0.0005未満
アセトアルデヒド	ppm	0.05以下	0.010	0.009
プロピオンアルデヒド	ppm	0.05以下	0.005未満	0.005未満
ノルマルブチルアルデヒド	ppm	0.009以下	0.0009未満	0.0009未満
イソブチルアルデヒド	ppm	0.02以下	0.002未満	0.002未満
ノルマルパレルアルデヒド	ppm	0.009以下	0.0009未満	0.0009未満
イソパレルアルデヒド	ppm	0.003以下	0.0003未満	0.0022
イソブタノール	ppm	0.9以下	0.09未満	0.09未満
酢酸エチル	ppm	3以下	0.3未満	0.3未満
メチルイソブチルケトン	ppm	1以下	0.1未満	0.1未満
トルエン	ppm	10以下	1未満	1未満
スチレン	ppm	0.4以下	0.04未満	0.04未満
キシレン	ppm	1以下	0.1未満	0.1未満
プロピオン酸	ppm	0.03以下	0.003未満	0.003未満
ノルマル酪酸	ppm	0.001以下	0.0001未満	0.0001未満
ノルマル吉草酸	ppm	0.0009以下	0.00009未満	0.00009未満
イソ吉草酸	ppm	0.001以下	0.0001未満	0.0001未満
臭気指数		12以下	10未満	10未満
採取日			10月17日	

イ 排出口における悪臭(2号規制)の測定結果

項目	単位	基準値	10月
アンモニア	ppm	2以下	0.1未満
メチルメルカプタン	ppm	0.004以下	0.0002未満
硫化水素	ppm	0.06以下	0.046
硫化メチル	ppm	0.05以下	0.001未満
二硫化メチル	ppm	0.03以下	0.0009未満
トリメチルアミン	ppm	0.02以下	0.0005未満
アセトアルデヒド	ppm	0.1以下	0.005
プロピオンアルデヒド	ppm	0.1以下	0.005未満
ノルマルブチルアルデヒド	ppm	0.03以下	0.0009未満
イソブチルアルデヒド	ppm	0.07以下	0.002未満
ノルマルバレールアルデヒド	ppm	0.02以下	0.0009未満
イソバレールアルデヒド	ppm	0.006以下	0.0009
イソブタノール	ppm	4以下	0.09未満
酢酸エチル	ppm	7以下	0.3未満
メチルイソブチルケトン	ppm	3以下	0.1未満
トルエン	ppm	30以下	1未満
スチレン	ppm	0.8以下	0.04未満
キシレン	ppm	2以下	0.1未満
プロピオン酸	ppm	0.07以下	0.003未満
ノルマル酪酸	ppm	0.002以下	0.0001未満
ノルマル吉草酸	ppm	0.002以下	0.00009未満
イソ吉草酸	ppm	0.004以下	0.0001未満
臭気指数		23以下	16
採取日			10月17日 (臭気指数:12月25日)

ウ 排出口において規制の対象となる特定悪臭13物質(2号規制)の測定結果

項目	単位	基準値	10月
アンモニア	Nm3/h	68	0.004未満
硫化水素	Nm3/h	1.4	0.0017
トリメチルアミン	Nm3/h	0.34	0.00002未満
プロピオンアルデヒド	Nm3/h	3.4	0.0002未満
ノルマルブチルアルデヒド	Nm3/h	0.61	0.00004未満
イソブチルアルデヒド	Nm3/h	1.4	0.00008未満
ノルマルバレールアルデヒド	Nm3/h	0.61	0.00004未満
イソバレールアルデヒド	Nm3/h	0.20	0.000032
イソブタノール	Nm3/h	61	0.004未満
酢酸エチル	Nm3/h	203	0.02未満
メチルイソブチルケトン	Nm3/h	68	0.004未満
トルエン	Nm3/h	680	0.04未満
キシレン	Nm3/h	68	0.004未満
採取日			10月17日

エ 放流水の排出口における規制基準(3号規制)の測定結果

項目	単位	基準値	10月
メチルメルカプタン	mg/L	0.007以下	0.0007未満
硫化水素	mg/L	0.02以下	0.002未満
硫化メチル	mg/L	0.07以下	0.007未満
二硫化メチル	mg/L	0.1以下	0.01未満
臭気指数		28以下	3
採取日			10月17日

(2) 騒音測定結果(年1回測定)

項目	単位	基準値	10月			
			境界①	境界②	境界③	境界④
朝 6時～8時 (06:25 ～ 07:36)	dB	60以下	52	45	45	45
昼間 8時～18時 (13:27 ～ 15:19)	dB	65以下	58	55	58	38
夕 18時～21時 (18:06 ～ 19:28)	dB	60以下	48	39	41	36
夜間22時～翌6時 (22:17 ～ 00:18)	dB	50以下	46	39	41	38
測定日			10月17日			

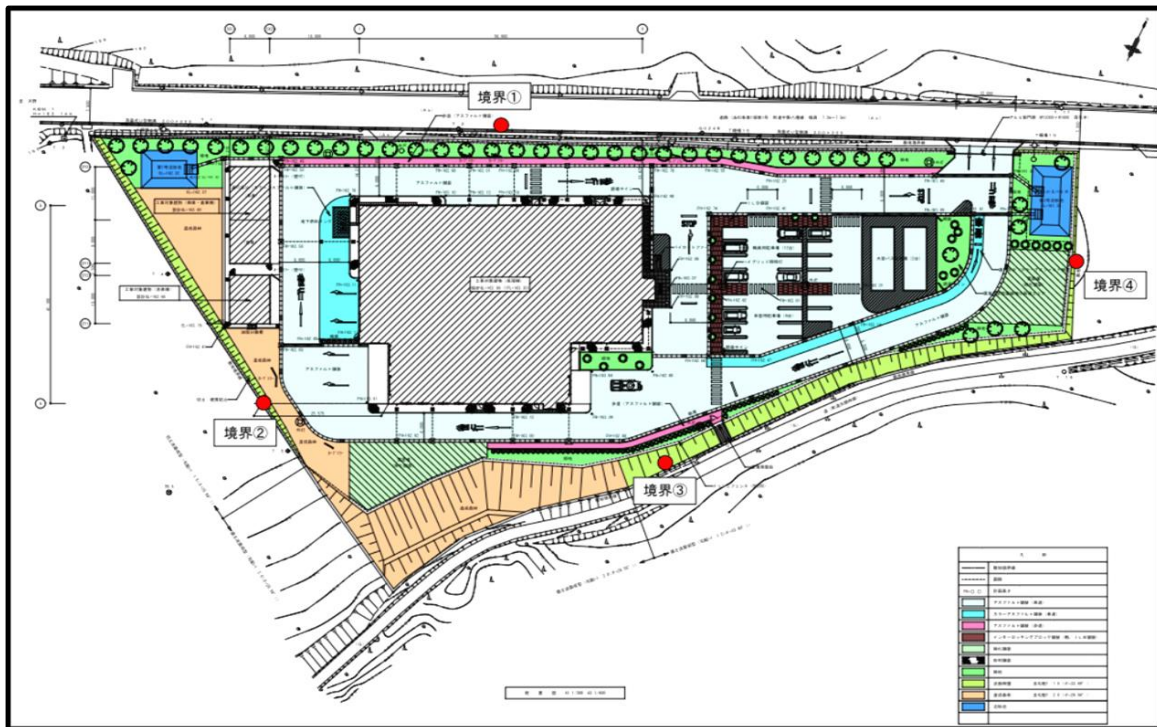
※()内に測定時間を表示しています。

(3) 振動測定結果(年1回測定)

項目	単位	基準値	10月			
			境界①	境界②	境界③	境界④
昼間 8時～19時 (13:27 ～ 15:19)	dB	60以下	40	33	35	29
夜間19時～翌8時 (22:17 ～ 00:18)	dB	55以下	41	33	33	28
測定日			10月17日			

※()内に測定時間を表示しています。

【測定位置】



※敷地境界線はおおよその位置関係を示しているため正確なものではありません。