



R1. 12

No. 39

こういきれんごう

久慈広域連合

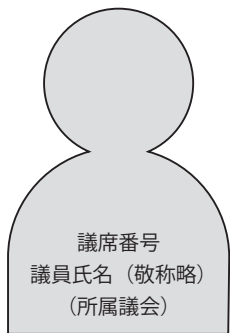
久慈広域連合議会新体制に

広域連合議会議員の任期は、市町村議会議員としての任期となっています。市町村の議会議員選挙に伴い、広域連合議会議員が各市町村議会で新たに選出されました。

また、9月30日(月)に開かれた第1回広域連合議会臨時会において、議長に佐々木栄幸議員(久慈市議会)、副議長に下館岩吉議員(洋野町議会)が選出され、新たな体制での議会運営がスタートしました。

広域連合議会議員の顔ぶれ

広域連合議会議員の新しい顔ぶれを紹介します。



議席番号
議員氏名(敬称略)
(所属議会)



13 議長
さ さ き えい こう
佐々木 栄 幸
(久慈市議会)



8 副議長
し も だ いわ きち
下 館 岩 吉
(洋野町議会)



1
の ぼ よし とき
野 場 義 時
(普代村議会)



2
も り た こう いち
森 田 幸 一
(普代村議会)



3
お の であ ゆたか
小野寺 豊
(野田村議会)



4
の さ き たい と
野 崎 泰 斗
(野田村議会)



5
のぶ た よし とも
信 田 義 朋
(洋野町議会)



6
みなみ いち ろう
南 一 郎
(洋野町議会)



7
かな さわ ひで お
金 沢 秀 男
(洋野町議会)



9
お ぐら とし ゆき
小 倉 利 之
(久慈市議会)



10
ふた ご けん いち
二 子 賢 一
(久慈市議会)



11
くろ ぬま しげ き
黒 沼 繁 樹
(久慈市議会)



12
いずみ かわ ひろ あき
泉 川 博 明
(久慈市議会)



14
じょう ない ちゅう えつ
城 内 仲 悦
(久慈市議会)

監査委員に野崎泰斗議員を選任

広域連合には、法の定めるところにより2名の監査委員(識見を有する者から選任される委員1名と議員から選任される委員1名)がいます。議員から選任される委員の任期満了に伴い、新たに野崎泰斗議員(野田村議会)が広域連合監査委員に選任されました。

令和元年台風第19号の被害を受けた皆様へ

○ 介護保険料についてのお知らせ

65歳以上の方で一定の要件を満たした場合、介護保険料の減免を受けられます。

【対象者】

- ・住居に半壊以上の被害を受けた方
 - ・主たる生計維持者が死亡、行方不明又は重篤な傷病を負った方
 - ・主たる生計維持者の事業収入等に係る所得が、前年より30%以上減少した方
- ※本人の事業収入等に係る所得以外の所得合計額が400万円以上ある方は対象となりません。

【対象となる保険料】

令和元年度の介護保険料の10月から翌年3月までの月割算定額に相当する額



【申請期限】

令和2年3月31日

【申請に必要なもの】

- ・印鑑
- ・り災証明
- ・振込口座がわかるもの（通帳等）

【申請場所】

- ・久慈広域連合介護保険課
- ・久慈市地域包括支援センター介護支援係（元気の泉内）
- ・洋野町福祉課
- ・野田村保健福祉課
- ・普代村住民福祉課

○ 介護サービス利用料についてのお知らせ

下記に該当する方は、介護サービス事業所等での利用料の支払いが不要となります（介護保険外サービスは対象外です）。

【対象者】

- 1 久慈広域連合の介護保険に加入されている方
 - 2 以下のいずれかに該当する旨を申し出た方
 - (1) 住家の全半壊、全半焼、床上浸水又はこれに準ずる被災をした方
※り災証明書の提示は必要なく、介護サービス事業所に口頭で申告してください。
※床下浸水は対象外となります。
 - (2) 主たる生計維持者が死亡し又は重篤な傷病を負った方
 - (3) 主たる生計維持者の行方が不明である方
 - (4) 主たる生計維持者が業務を廃止又は休止した方
 - (5) 主たる生計維持者が失職し、現在収入がない方
- ※後日内容の確認をさせていただくことがあります。

【支払いが不要な期間】

令和2年1月末まで

問い合わせ先 介護保険課 TEL 0194-61-3355



平成30年度 決算のあらまし

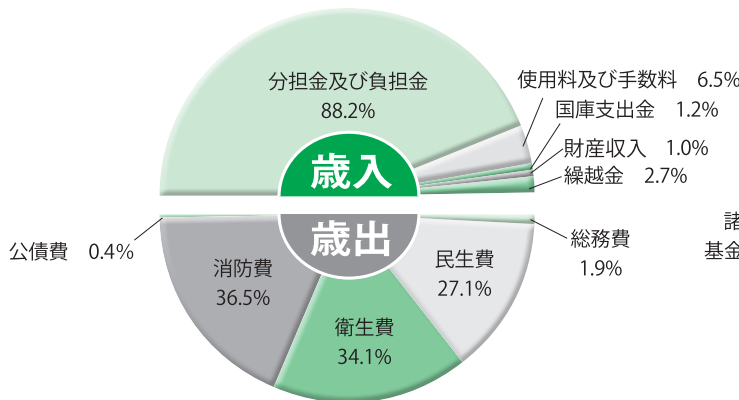
令和元年10月25日（金）に開かれた広域連合議会定例会で、平成30年度の決算が認定されました。広域連合の収入は市町村からの負担金や介護保険料、国庫支出金などで賄われています。この収入が一年間でどのように使われたかをお知らせします。

一 般 会 計

一般会計の歳入総額は35億2,578万4,429円で、主に、久慈市、洋野町、野田村、普代村からの負担金などで賄われています。

歳出総額は34億3,582万5,726円で、主に消防業務や廃棄物処理業務などに使われています。

歳入総額から歳出総額を差し引いた差額8,995万8,703円を令和元年度に繰り越しています。



歳 入

分担金及び負担金	31億994万8,000円	構成市町村からの負担金 久慈市 16億9,966万9,000円 洋野町 8億8,315万9,000円 野田村 2億8,062万9,000円 普代村 2億4,649万1,000円
使用料及び手数料	2億2,883万7,352円	し尿取扱手数料、ごみ取扱手数料など
国庫支出金	4,279万7,000円	循環型社会形成推進交付金など
県支出金	421万8,300円	低所得者保険料軽減負担金
財産収入	3,646万1,126円	アルミ缶、古紙等の資源物売払収入など
繰越金	9,376万2,556円	平成29年度からの繰越金
諸収入	876万95円	ペットボトル有償入札拠出金など
連合債	100万円	全国瞬時警報システム新型受信機整備事業債
合計	35億2,578万4,429円	

歳 出

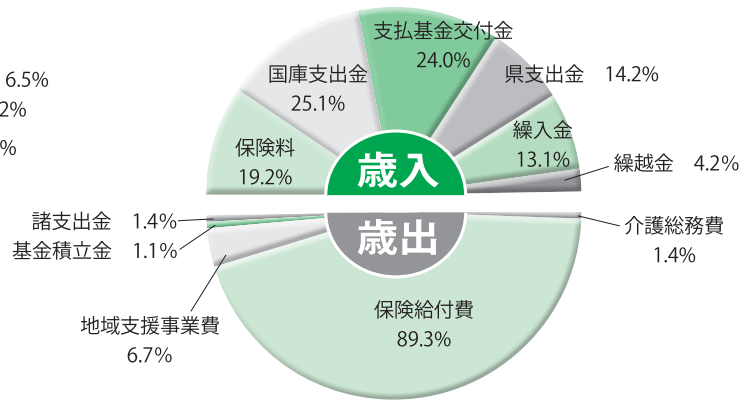
議会費	61万4,036円	議会運営のための経費
総務費	6,511万2,638円	広域連合の運営費など
民生費	9億2,955万6,522円	介護保険特別会計への繰入金など
衛生費	11億7,093万2,560円	火葬場及び廃棄物処理施設の管理・運営などの経費
消防費	12億5,551万5,054円	消防本部、消防署及び各分署の運営費
公債費	1,409万4,916円	広域連合が借り入れた借金の元利償還金
予備費	0円	
合計	34億3,582万5,726円	

特 別 会 計

介護保険特別会計の歳入総額は67億4,628万8,491円で、主に介護保険料や国庫支出金などで賄われています。

歳出総額は66億968万6,837円で、主に居宅介護サービス給付費や施設介護サービス給付費などの保険給付に使われています。

歳入総額から歳出総額を差し引いた差額1億3,660万1,654円を令和元年度に繰り越しています。



歳 入

保 険 料	12億9,776万4,940円	第1号被保険者（65歳以上の方）からの介護保険料
使用料及び手数料	12万3,700円	介護保険料の督促手数料
国庫支出金	16億9,443万5,955円	保険給付費に対する国からの負担金など
支払基金交付金	16億2,159万8,442円	第2号被保険者（40歳～64歳の方）からの介護保険料
県支出金	9億5,786万2,416円	保険給付費に対する県からの負担金など
財産収入	10万4,123円	基金の預金利子
繰入金	8億8,705万4,000円	一般会計からの繰入金
繰越金	2億8,608万6,987円	平成29年度からの繰越金
諸収入	125万7,928円	延滞金、雑入など
合計	67億4,628万8,491円	

歳 出

介護総務費	9,408万8,859円	介護保険料徴収や要介護認定の事務費など
保険給付費	59億157万5,337円	居宅介護サービス給付費、施設介護サービス給付費など
地域支援事業費	4億4,526万6,469円	市町村や介護事業者が行う介護予防事業の経費など
基金積立金	7,547万36円	介護給付費準備基金への積立金
諸支出金	9,328万6,136円	国庫支出金等過年度分返還金など
予備費	0円	
合計	66億968万6,837円	

ごみの適切な分別にご協力を

久慈地区ごみ焼却場の焼却炉の中から、鉄製の大型不燃物等が発見される事例が続いています。

現在、施設の寿命を延ばすための大規模工事を行っていますが、大型の不燃物は焼却炉を損傷させるなど、施設の寿命を縮める大きな原因となります。

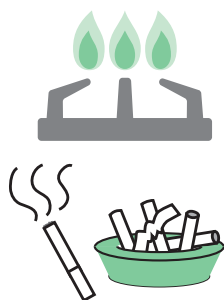
家庭から出るごみの分別はもちろんのこと、事業者の皆様も、ごみの適正な分別に一層のご協力をお願いします。



【燃え残ったパイプいす等】

住宅火災から大切な命を守りましょう

○ 建物の出火原因上位に「こんろ」、「たばこ」



平成30年中の全国の建物火災の原因を、出火原因別で見ると、右記のとおり、「こんろ」「たばこ」が上位となりました。

住宅火災から身を守るために、以下のポイントに気を付けましょう。

なお、久慈広域管内では、建物火災のほか、林野火災の出火原因として「草焼き、ごみ焼き」が多い状況となっています。

全国建物火災原因 (出火原因別)

1位	こんろ
2位	たばこ
3位	放火
4位	ストーブ
5位	配線器具

○ こんろによる火災を防ぐポイント

- 調理中にこんろから離れないようにしましょう。
- 周囲に燃えやすいものを置かないようにしましょう。
- 安全機能（SIセンサー）付きこんろ等、安全装置の付いたものを使いましょう。

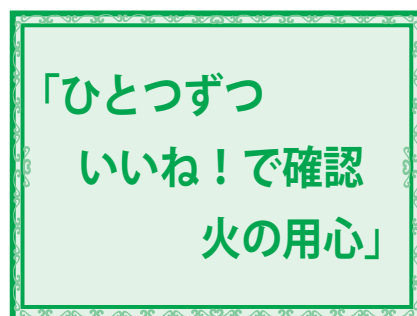
○ たばこによる火災を防ぐポイント

- 寝たばこは絶対にやめましょう。飲酒後の寝たばこは特に危険です。
- 吸い殻をためない。吸い殻は水で火を完全に消してから捨てましょう。

○ ストーブによる火災を防ぐポイント

- 周囲に燃えやすいものを置かない、近くで洗濯物を乾かさないようにしましょう。
- 外出時、就寝時は必ず消しましょう。
- 灯油ストーブは必ず消してから給油し、安全に使いましょう。

2019年全国統一防火標語



—第48回全国消防救助技術大会— ロープブリッジ渡過の部入賞！！

令和元年8月25日（日）に、岡山県の岡山市消防教育訓練センターにおいて、第48回全国消防救助技術大会が開催されました。

ロープブリッジ渡過の部で、岩手県代表として出場した柘谷祐希消防士長が、出場隊員52名中、入賞を果たしました。



【入賞した柘谷消防士長（右）】

久慈広域圏の人口と世帯数 (R1.11.1現在)

(単位：人・世帯)

市町村名	人口	世帯数
久慈市	34,747	15,720
洋野町	16,488	6,838
野田村	4,224	1,662
普代村	2,635	1,126
合計	58,094	25,346

◎ 編集・発行

久慈広域連合 事務局総務企画課

〒028-0056
久慈市中町一丁目67番地
久慈市役所分庁舎2階
☎0194-61-3344
<https://www.kuji-kouiki.jp/>

※お問い合わせ先※

総務企画課 0194-61-3344
介護保険課 0194-61-3355
衛生課 0194-66-9090
久慈消防署 0194-53-0119
山形分署 0194-72-3119
野田分署 0194-78-2119
普代分署 0194-35-2119
洋野消防署 0194-65-6119
大野分署 0194-77-4119

